



Schweizerische Eidgenossenschaft
Confédération suisse
Confederazione Svizzera
Confederaziun svizra

Département fédéral de l'intérieur DFI
Office fédéral de la statistique OFS



Le Registre fédéral des bâtiments et des logements (RegBL)

Le RegBL dans le cadre de l'harmonisation des registres

Romain Douard

Séance d'information pour les fournisseurs de logiciel

20 mai 2010



Schweizerische Eidgenossenschaft
Confédération suisse
Confederazione Svizzera
Confederaziun svizra

Département fédéral de l'intérieur DFI
Office fédéral de la statistique OFS
Infrastructure statistique
Section bâtiments et logements

Sommaire

Le RegBL dans le cadre de l'harmonisation des registres

Les aspects métiers

- Définition du bâtiment
- L'adresse de bâtiment
- Communes et NPA

Les aspects informatiques

- Transfert de données via fichiers plats
- Services web du RegBL

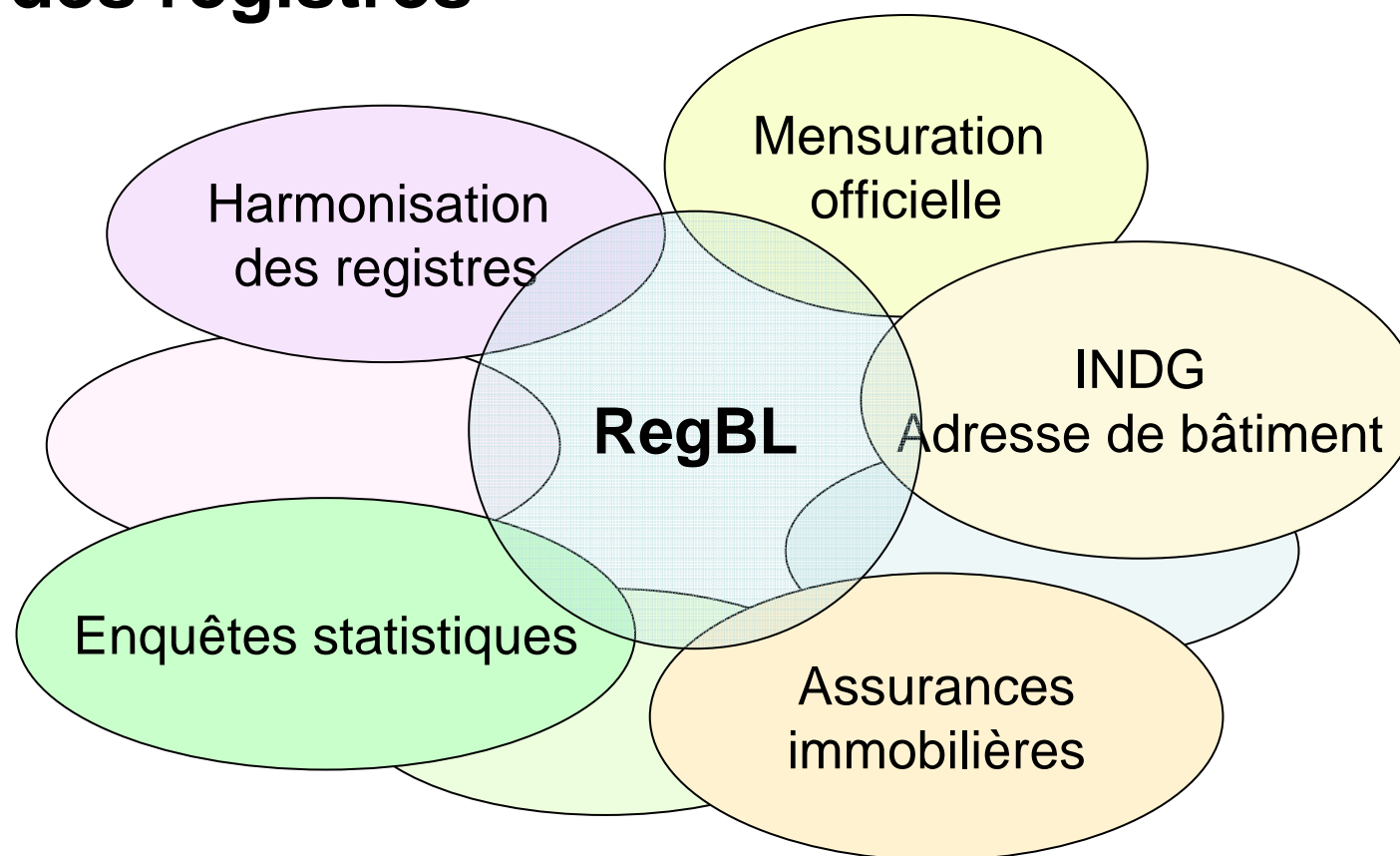
Statistique suisse



Le Registre fédéral des bâtiments et des logements
Romain Douard

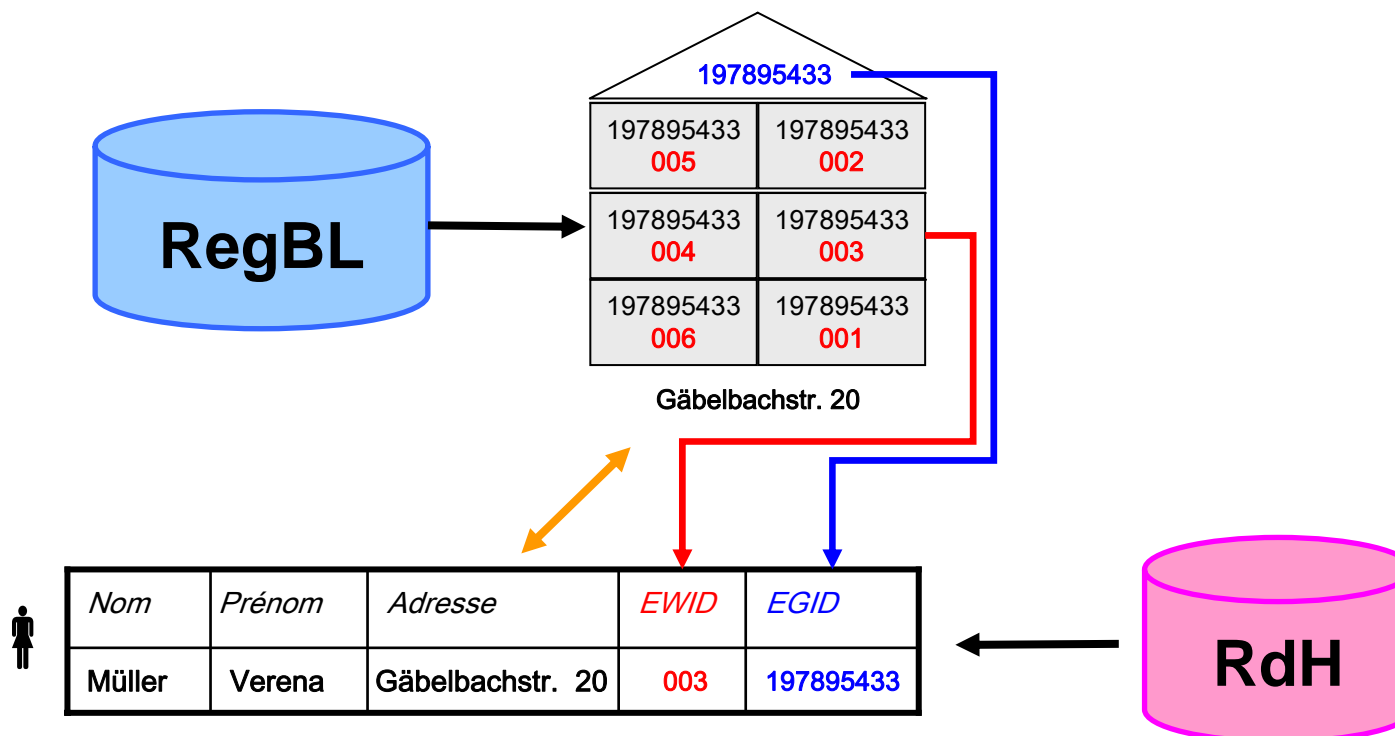


Le RegBL dans le cadre de l'harmonisation des registres





Le RegBL dans le cadre de l'harmonisation des registres





RegBL : les aspects métiers

Document de référence :

Catalogue des caractères du RegBL, version 3.5

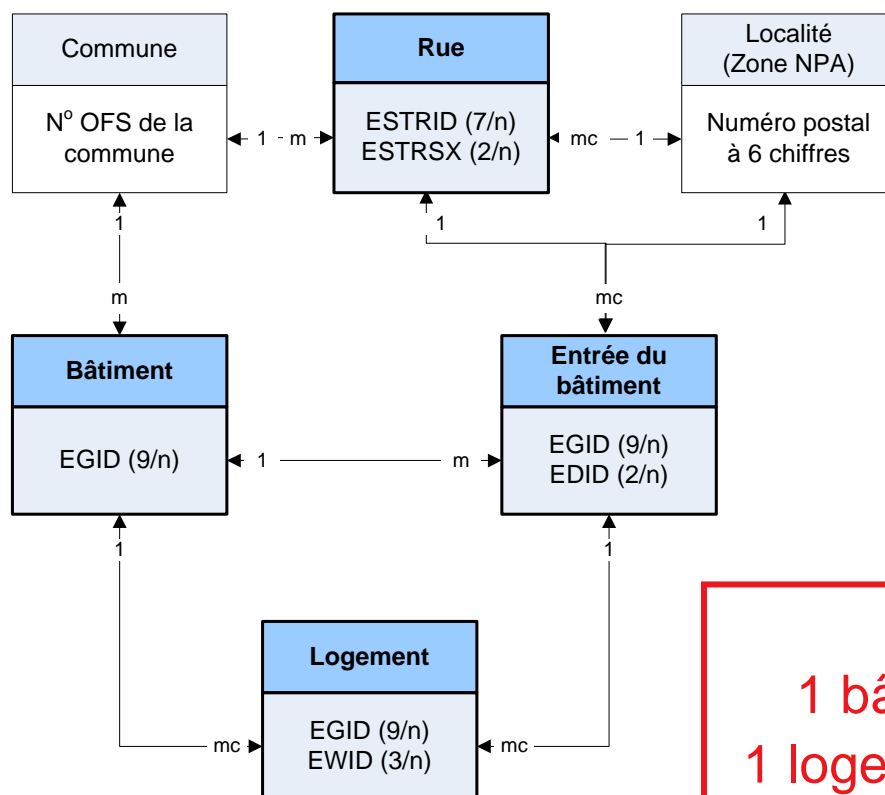
www.housing-stat.ch > [Documentation](#) > [Principes](#)
> [Catalogue des caractères](#)



- Définition du bâtiment
- Définition de l'entrée du bâtiment (adresse)
- Définition du logement



RegBL : le modèle de données



Important

1 bâtiment ⇔ plusieurs entrées
1 logement ⇒ 1 entrée de bâtiment



Définition du bâtiment

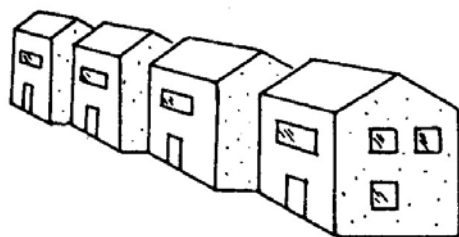
→ Identique pour le RegBL et la mensuration officielle

Les bâtiments sont des constructions durables, bien ancrées dans le sol et servant à l'habitat, à l'artisanat ou à l'industrie au sens large.

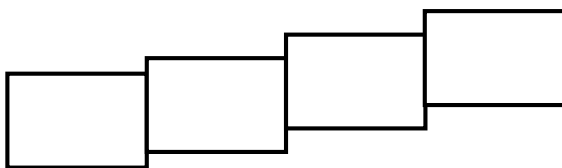
*Dans le cas des maisons jumelées, en groupe ou en rangée, chaque construction ayant son propre accès depuis l'extérieur et séparée des autres par un **mur mitoyen porteur vertical** allant du rez-de-chaussée au toit est considérée comme un bâtiment indépendant*



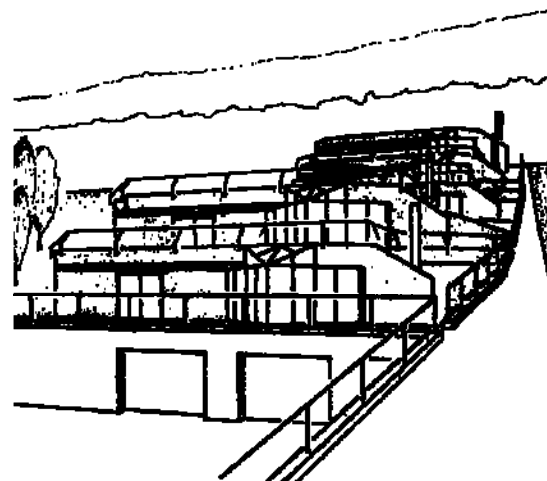
Cas particuliers



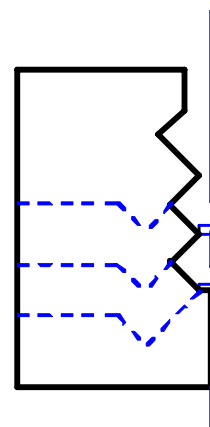
Maisons en rangée, maisons jumelées



Les maisons contiguës sont
à lever comme des
bâtiments séparés



Maisons en terrasses



Les maisons en terrasses
sont à lever comme **un seul
bâtiment**.

Si chaque logement a une
adresse, toutes les adresses
sont enregistrées et chaque
logement est adressé



L'adresse de bâtiment

Chaque bâtiment a **une ou plusieurs adresses** composées de :

- Nom de localisation (= nom de rue)
- Numéro d'entrée du bâtiment (facultatif)
- Év. un nom de bâtiment (p.ex. Chalet Edelweiss)
- Numéro postal d'acheminement (selon la liste officielle de la Poste)

Remarques :

- **Seuls les NPA de domicile (NPA à 6 positions) sont admis dans le RegBL.**
- **L'adresse de domicile des personnes doit être identique à l'adresse du bâtiment lié.**



Nomenclature des rues

Recommandation: www.cadastre.ch > Documentation
> Publications > Recommandation: Adressage des
bâtiments et orthographe des noms de rues



- **La nomenclature des rues saisie dans le RegBL est la référence pour l'harmonisation des registres**
- Le nom long (désignation de rue, 60 positions) permet la saisie dans la graphie officielle. Le nom court (désignation abrégée, 24 positions) est utilisée par commodité.
- Les noms de rues doivent respecter certaines règles minimales (**pas de parenthèses, pas de nom de localité en préfixe ou suffixe, pas de noms de bâtiments,...**)



Communes, NPA et localités

Règles :

- Tous les bâtiments du RegBL sont liés à une commune politique selon la liste officielle des communes
- Tous les bâtiments du RegBL ont au moins une adresse avec un NPA à 6 positions (NPA et localité) considéré comme **NPA de domicile** par la Poste
- Seules les localités postales liées à un NPA de domicile sont admises dans le RegBL

Remarque :

Il n'existe pas de lien entre commune et NPA ou entre commune et localité postale.



Autres aspects métiers

1. Le n° officiel de bâtiment est un attribut, jamais une clé
2. Le n° de parcelle n'est jamais une clé
3. Les bâtiments abritant un ménage collectif peuvent être saisis sans logement dans le RegBL
 - ils doivent être visibles dans le logiciel du RdH
 - leur EGID doit pouvoir être attribué aux résidents

Les données sur les bâtiments, sur les adresses de bâtiments et sur les logements doivent toujours être reprises du RegBL



Les aspects informatiques

Reprises des données du RegBL dans le logiciel du RdH

Au minimum avant chaque livraison au Service de validation ou à la statistique :

1. Synchronisation des objets du RdH à partir du RegBL
 - Par transfert de fichier plat
 - Par Services web
2. Mise à jour des EGID / EWID dans le RdH



Transfert par fichier plat

Documentation :

- Dossier technique « Diffusion des données » :
www.housing-stat.ch > Documentation > Dossiers techniques > Diffusion des données
- Dossier technique « Echange des données » :
www.housing-stat.ch > Documentation > Dossiers techniques > Échange des données

Remarque :

Dès fin 2010, le format « 2002 » ne sera plus supporté !
(incompatible avec l'harmonisation des registres)



Services web

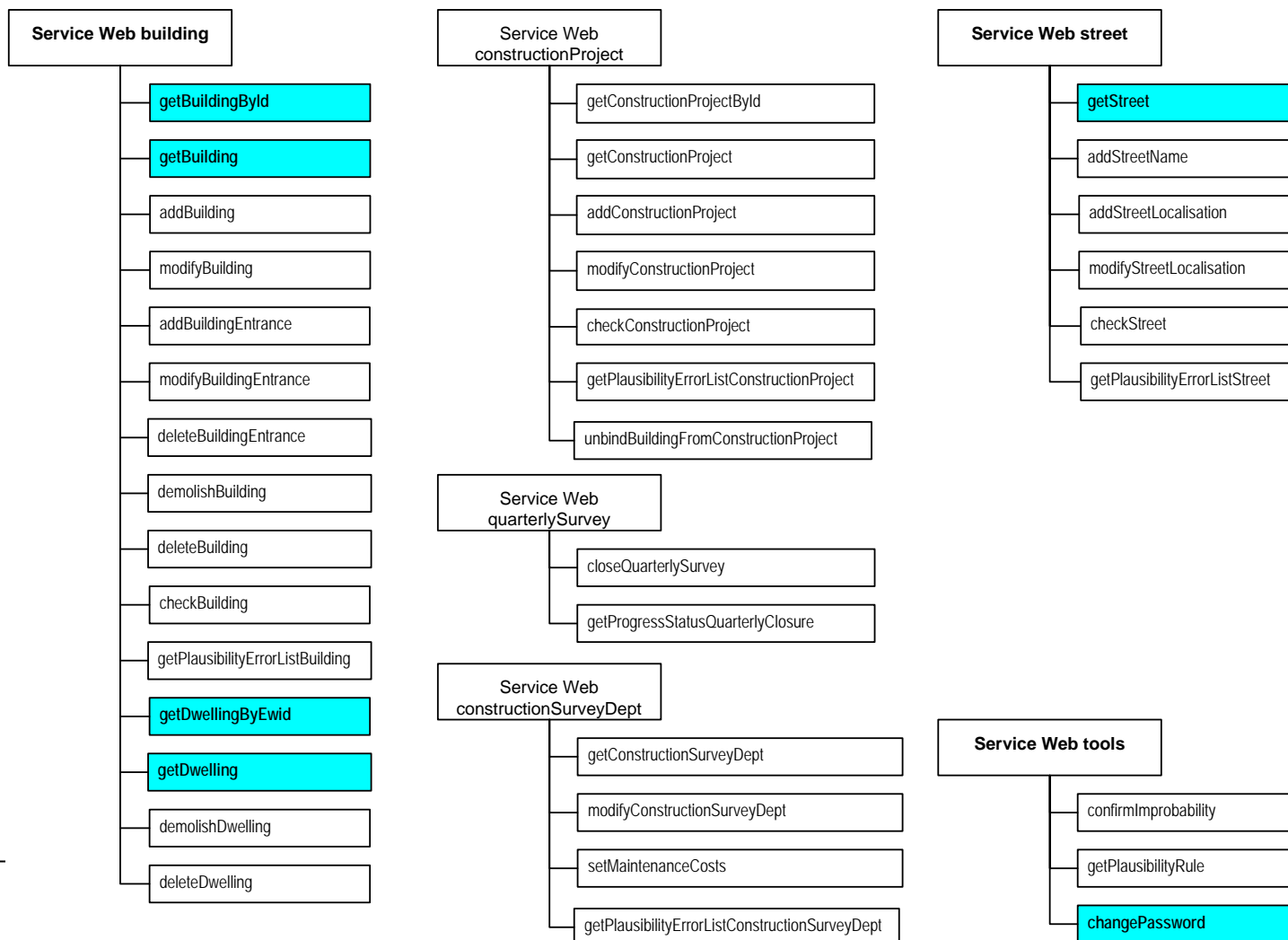
- Recommandés pour la reprise des données depuis le RegBL
- Disponibles en lecture (pour les logiciels du RdH)
et en écriture (pour les logiciels de gestion des permis de construire)
- Doivent être certifiés
 - autocertification pour les Services web en lecture
 - certification complète pour les Services web en écriture



Services web disponibles



Statistique suisse





Documentation

- Dossier technique « Services web »
www.housing-stat.ch > [Documentation](#) > [Dossiers techniques](#) > [Services Web](#)
- Processus de certification
www.housing-stat.ch > [Documentation](#) > [Dossiers techniques](#) > [Services Web, Processus de certification](#)
- Liste des logiciels certifiés (Services web version 2)
www.housing-stat.ch > [Documentation](#) > [Dossiers techniques](#) > [Services Web II, liste des logiciels certifiés](#)



Schweizerische Eidgenossenschaft
Confédération suisse
Confederazione Svizzera
Confederaziun svizra

Département fédéral de l'intérieur DFI
Office fédéral de la statistique OFS
Infrastructure statistique
Section bâtiments et logements

Informations

Homepage

www.housing-stat.admin.ch

www.housing-stat.ch

Géoportail du RegBL

<http://map.housing-stat.ch>

E-mail

housing-stat@bfs.admin.ch

Hotline

0800 866 600

Newsletter

www.news-stat.admin.ch

Statistique suisse



Le Registre fédéral des bâtiments et des logements
Romain Douard